

# enterprise europe network

## JORNADA: "EL DIAGNÓSTICO DE INNOVACIÓN"

LOS SERVICIOS DE LA ENTERPRISE EUROPE  
NETWORK

29 DE OCTUBRE DE 2020



“La Enterprise Europe Network es la mayor red mundial de apoyo a pymes con vocación de internacionalización”

**3000**

EXPERTOS  
LOCALES

**600+**

UBICACIONES

**60+**

PAÍSES

# Nuestro consorcio: Galactea-Plus



# Socios:

## Asturias:

- Ficyt – Coordinador
- Idepa
- Fade

## Cantabria:

- Cámara de Cantabria
- Sodercan
- CEOE- Cepyme

## Galicia:

- GAIN
- Tecnopole

## Castilla y León:

- ICE

# Nuestros servicios

COLABORACIÓN  
INTERNACIONAL

SERVICIOS DE  
ASESORAMIENTO

APOYO A LA INNOVACIÓN



## Colaboración internacional

La base de datos empresarial de la EEN incluye miles de perfiles de empresa que pueden ser la solución que buscas o incluir la solución que ofreces. Además organizamos:

**Brokerage events** donde las empresas pueden mantener reuniones con potenciales colaboradores.

**Misiones de empresas** en las que se preparan reuniones internaciones con un enfoque de colaboración comercial o tecnológica.



## Servicio de asesoramiento

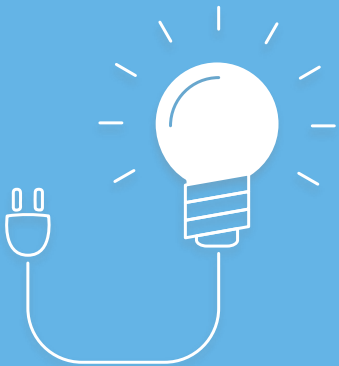
### Servicio de asesoramiento personalizado



- Asesoramiento práctico sobre cómo hacer negocios en otro país.
- Identificación de oportunidades de negocio.
- Información sobre legislación europea.
- Asesoramiento en propiedad intelectual.
- Canalizar el feedback de las empresas sobre normativa europea

## Apoyo a la innovación

### Servicio personalizado de apoyo a empresas



- ✓ Apoyo a las empresas más innovadoras para solicitar proyectos europeos.
- ✓ Servicios KAM
- ✓ Búsqueda de tecnologías para mejorar la innovación
- ✓ Ayuda en la búsqueda de financiación
- ✓ Diagnósticos de innovación con la herramienta Improve

¡ Contacta con  
nosotros y únete a la  
EEN!



# Nuestros datos de contacto

[www.galacteaplus.es](http://www.galacteaplus.es)

[galactea@ficyt.es](mailto:galactea@ficyt.es)

Teléfono: 985207434

